



Beschreibung:

In einer Baulücke in Wien 20 wurde ein Wohnhaus mit 20 Wohnungen und einer Parkebene errichtet, im Kellergeschoß werden Einlagerräume eingebaut. Ein Lift im rechten Teil des Gebäudes ist bis ins Dachgeschoß geführt. Die Wohnungen sind von gehobenem Standard und in exklusiver Lage, nahe dem Auarten.

Technische Beschreibung:

Es wurde in gemischter Bauweise gebaut. Es kamen vom Ziegel bis zum Stahlbeton viele gängige Baustoffe zum Einsatz. Der Keller und das Erdgeschoß sind vorwiegend in Stahlbeton ausgeführt. Ab dem 1. Stock wurden nur noch die tragenden Teile in Stahlbeton gefertigt, die füllenden Teile wurden in Ziegel gemauert. Die Fassade wurde mit VWS verkleidet und mit Kunstharzputz beschichtet. Die Fenster und Terrassentüren werden in Kunststoff ausgeführt.



Beschreibung:

In einem bestehendem Althaus sollen Umbauarbeiten und Renovierungen durchgeführt werden.

Technische Beschreibung:

Durchzuführen waren eine Bestandsaufnahme und eine Fotodokumentation für die Firma Lenikus Bauträger.



Beschreibung:

Auf einem Betriebsgrundstück in Schwechat wurde neben einer bestehenden Lager- und Arbeitshalle eine weitere Lagerhalle mit Kranbahn gebaut.

Technische Beschreibung:

Die Stahlunterkonstruktion wurde mit Wärmedämmpaneelen ummantelt. Der Sockel wurde auf ca. einen Meter aufbetoniert und bei den Rolltoren unterbrochen. Die Fundierung wurde mittels Bohrpfehlen gelöst, da sich auf dem Grundstück ein ehemaliger Flußlauf befindet und der Boden nicht ausreichend tragfähig ist.



Beschreibung:

Zu einem bestehenden Hotel wird eine neue Schwimmhalle mit Erholungsbereich gebaut. Im erweiterten Erholungsbereich werden Sauna, Solarium und Fitnessanlagen installiert. Die Nähe zum angrenzenden Teich ergibt ein sehr harmonisches Landschaftsbild.

Technische Beschreibung:

Die Halle wird in Stahlbetonskelettbauweise errichtet. Die Ausfachung des Baukörpers erfolgt mit Ziegel. Die Zwischenwände werden gemauert. Installationen werden in den Zwischenboden verlegt. Ein zentraler Technikraum steuert den gesamten haustechnischen Ablauf.

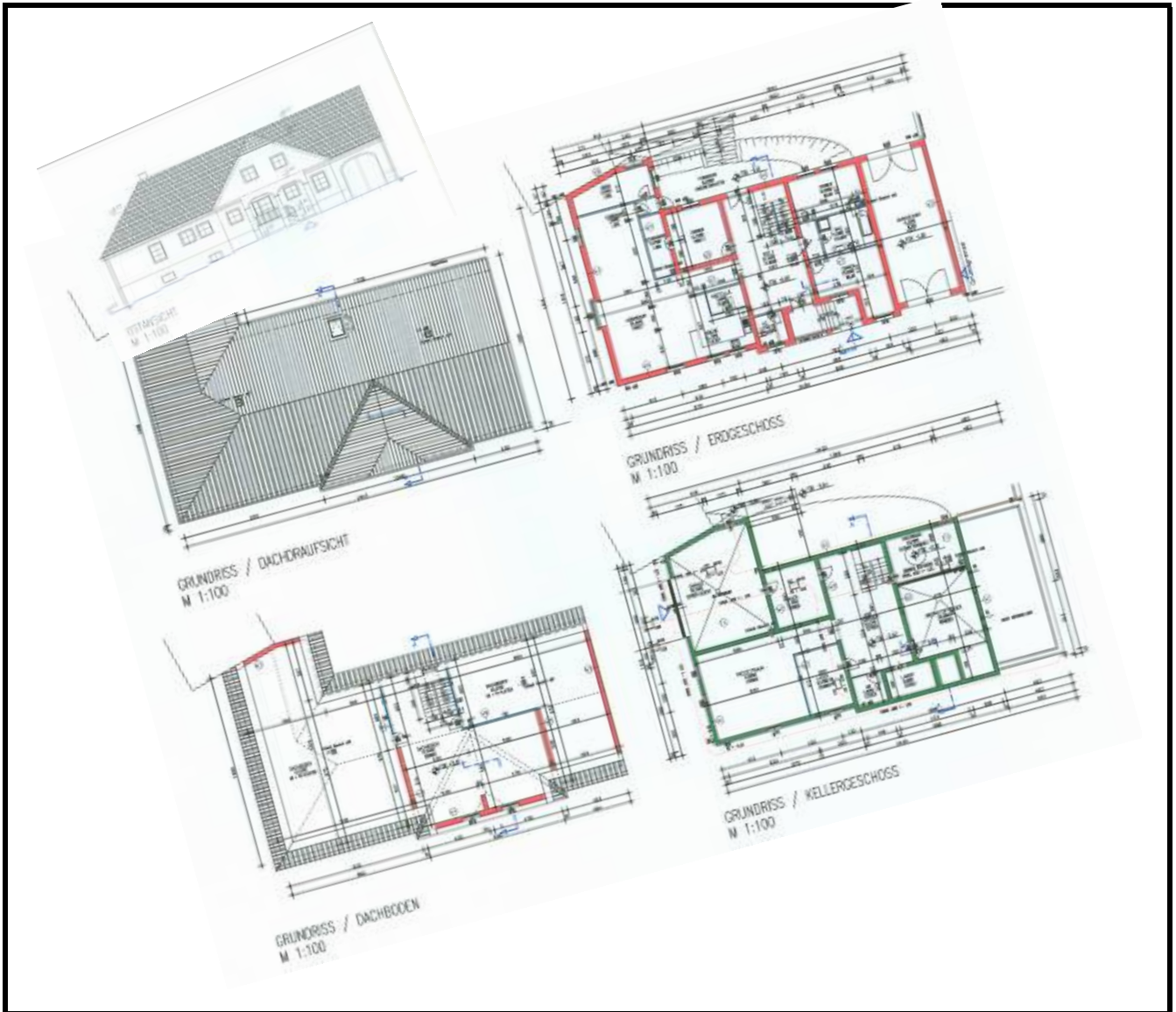


Beschreibung:

Im Zuge der Umbauarbeiten des Einfamilienhauses wurde der Dachstuhl erneuert und gehoben. Der gesamte Dachraum wurde neu gestaltet und gesamt ausgebaut.

Technische Beschreibung:

Konventioneller Dachstuhl für Dachausbau gerichtet, Innenwände werden in Trockenbau ausgeführt

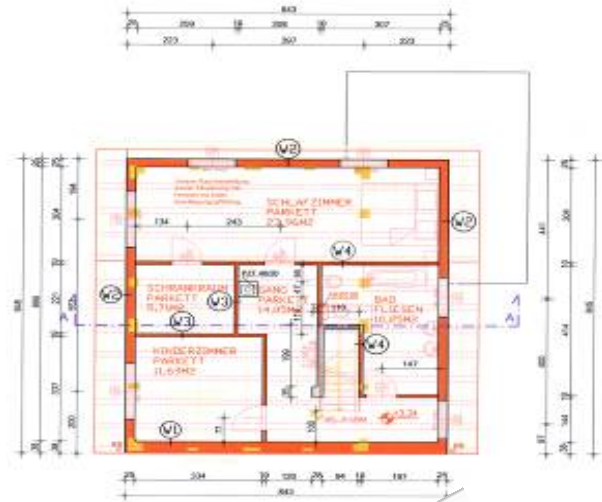


Beschreibung:

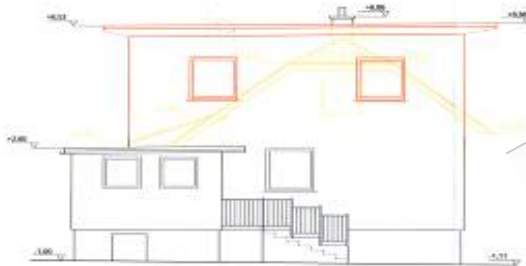
Erstellen eines Einreichplans lt. Nö-Bauordnung

Technische Beschreibung:

In der Gemeinde Bruderndorf soll ein Einfamilienhaus in konventioneller Bauweise (Baumeisterhaus) errichtet werden. Die Firma IWB als Bauaufsicht und als GU hat uns mit der Einreichplanung beauftragt.



DACHGESCHOSS
WOHNUTZFL.
71,40M²



ANSICHT OST



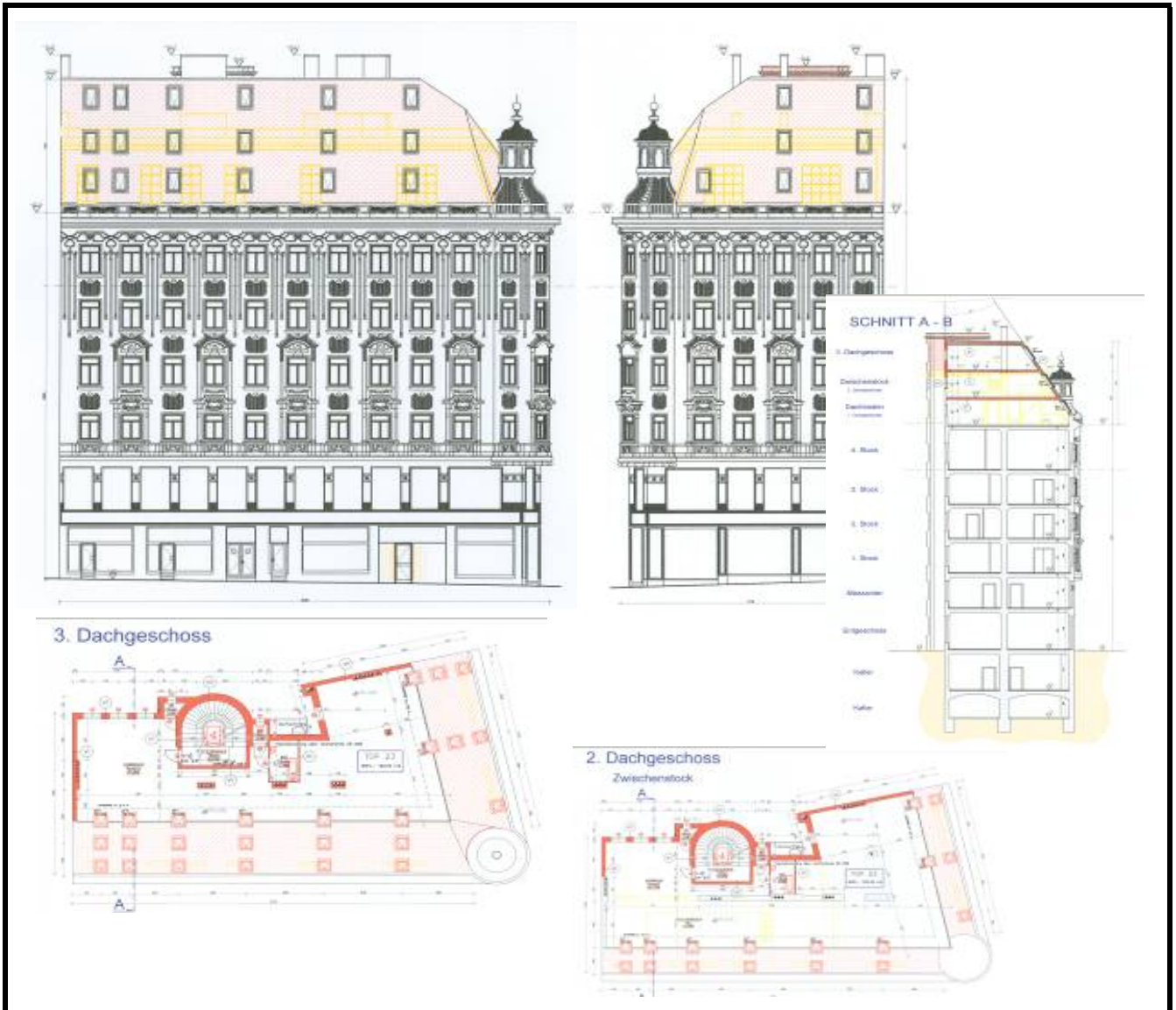
SCHNITT A-A

Beschreibung:

Erstellen eines Einreichplans lt. Nö-Bauordnung

Technische Beschreibung:

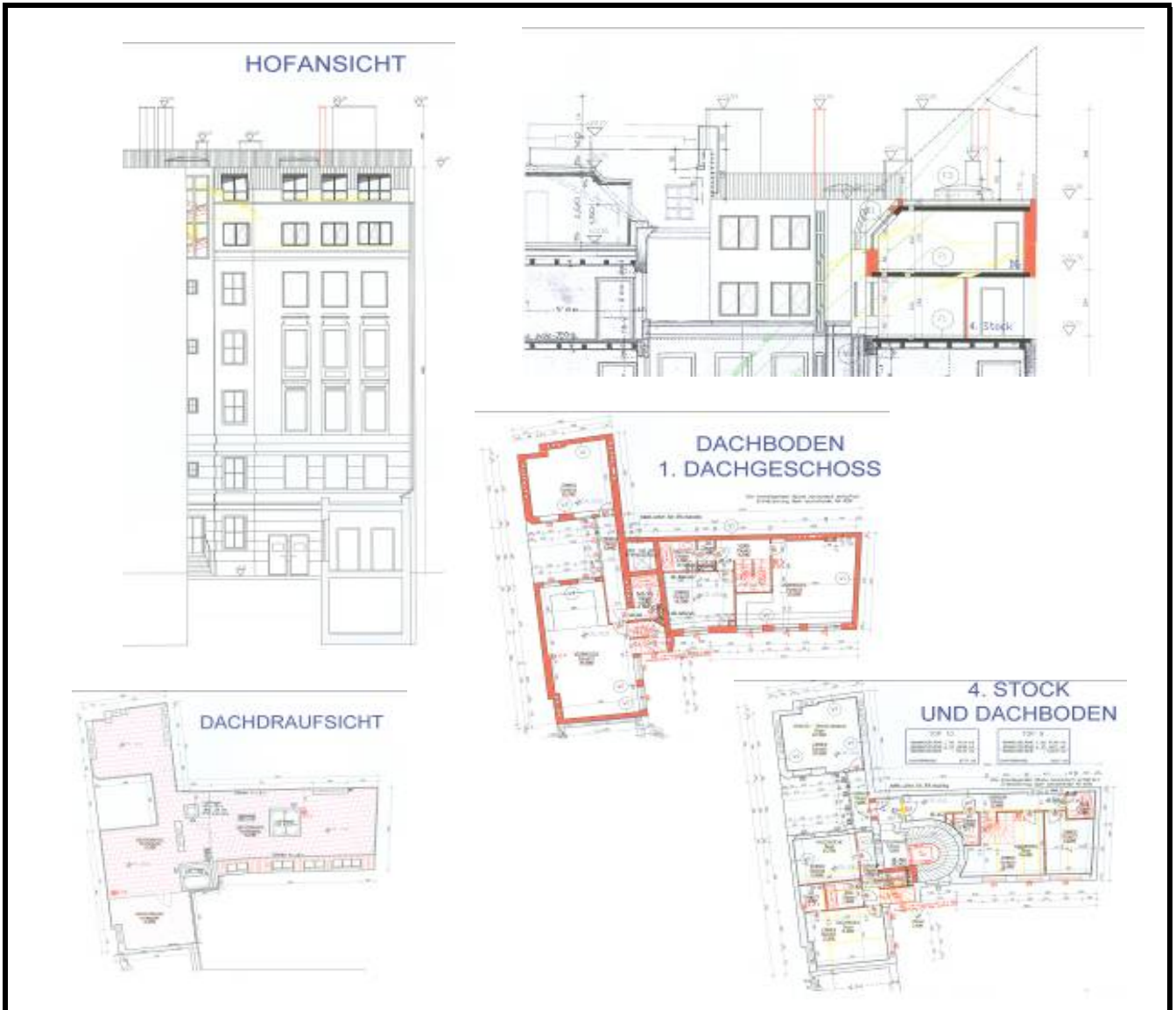
In der Gemeinde Himberg soll ein Einfamilienhaus in konventioneller Bauweise (Baumeisterhaus) aufgestockt werden. Die Firma BM Geissler als Bauaufsicht und wir als Planer wurden von der Familie Unger mit der Einreichplanung beauftragt.



Beschreibung:

Im bestehenden Haus Bauernmarkt 21, wird das Dachgeschoss ausgebaut. Der derzeitige Dachstuhl wird abgetragen und ein modernes Zweigeschossiges Wohnobjekt entsteht.

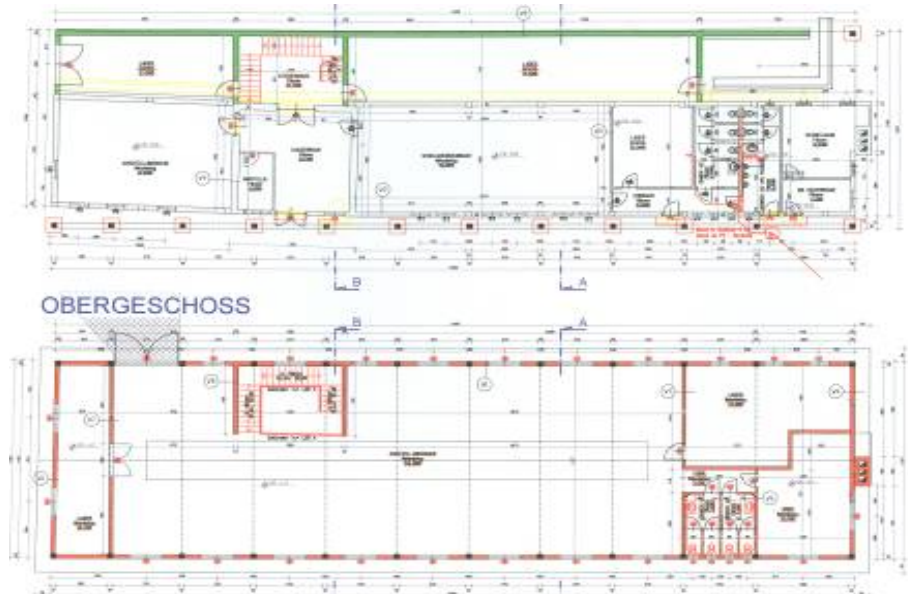
Technische Beschreibung:



Beschreibung:

Im bestehenden Haus Wipplingerstraße 12, wird das Dachgeschoss in Straßenabgewandten Teil ausgebaut. Der derzeitige Dachstuhl wird abgetragen und ein modernes Zweigeschossiges Wohnobjekt entsteht.

Technische Beschreibung:



NORDANSICHT



SCHNITT A - A



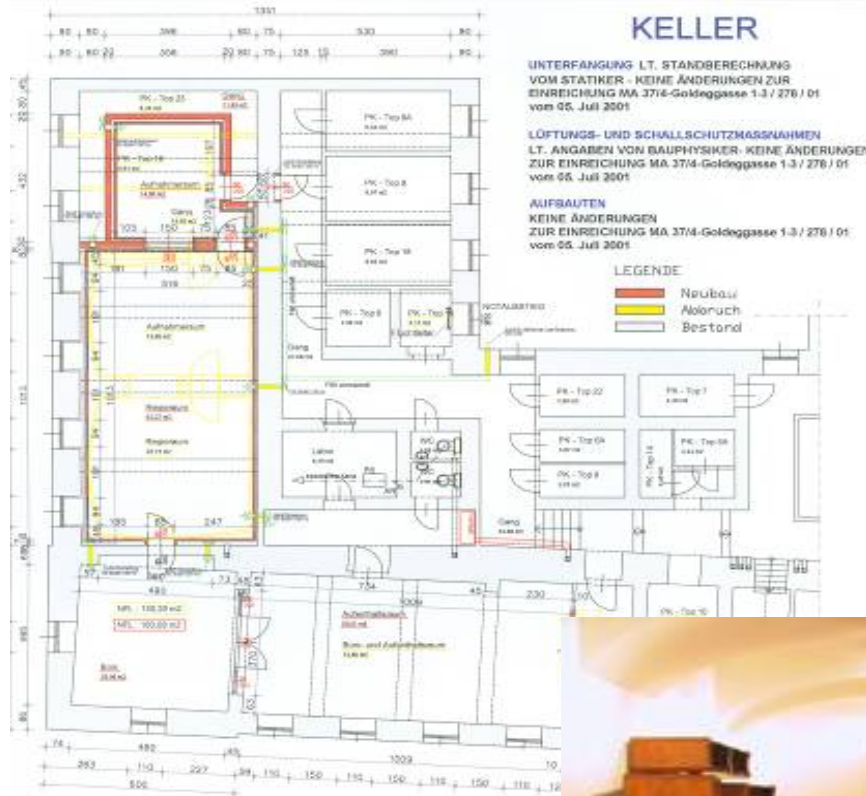
SCHNITT B - B



Beschreibung:

In Sigmundsherberg errichtet ein privater Verein von Eisenbahnfreunden ein neues Eisenbahnmuseum auf dem Gelände der ÖBB. Ein alter Schuppen und Sozialräume werden in das Projekt eingebunden. Das zweigeschossige Gebäude wird über das bestehende Gebäude mittels Säulenkonstruktion gebaut.

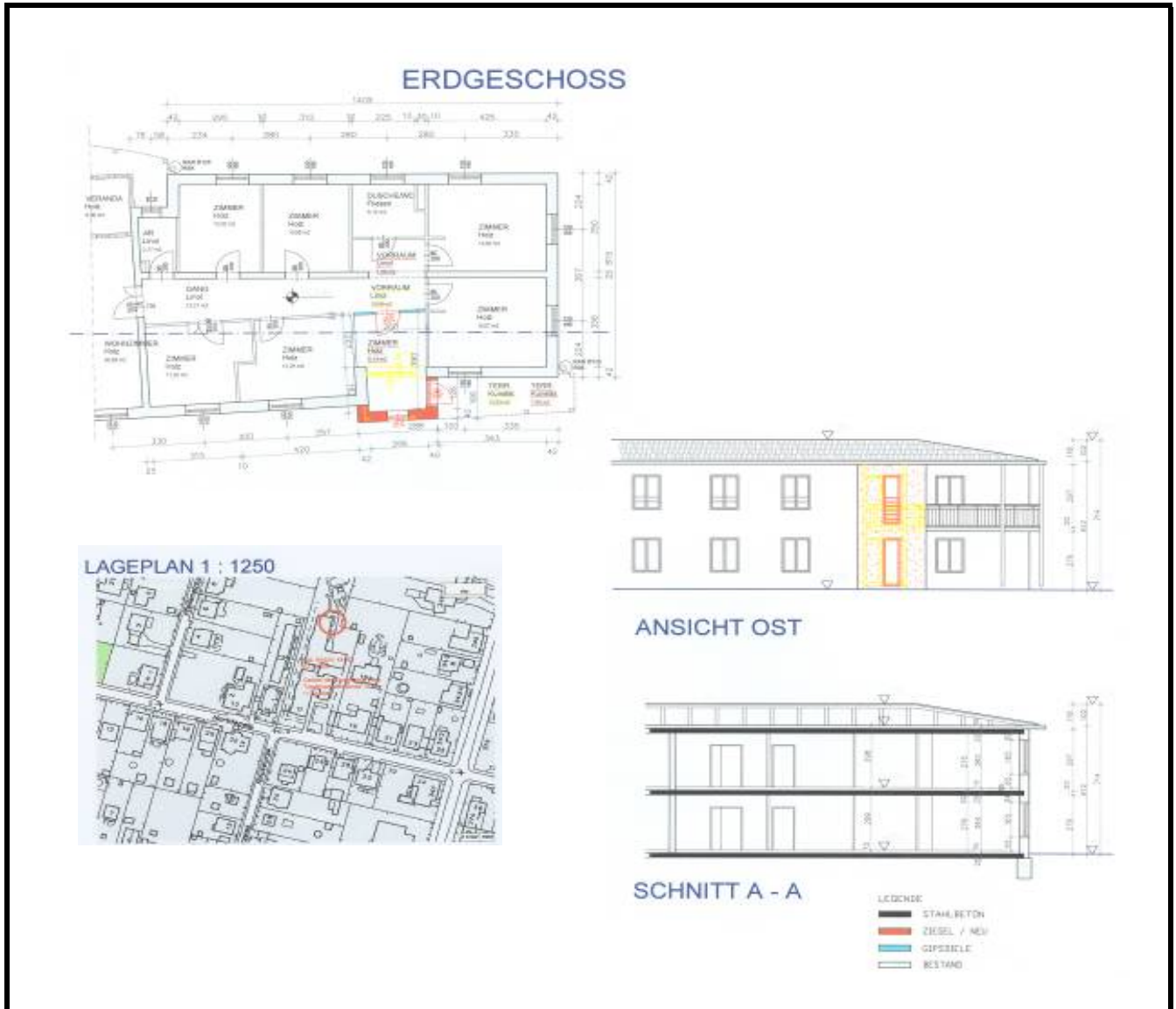
Technische Beschreibung:



Beschreibung:

Im Keller des Hauses Goldegg Gasse wird ein neues Tonstudio engerichtet. Mehrere Räume im Keller werden zu großen Studios zusammen gefasst. Das Tonstudio erhält einen gesonderten Eingang, sowie ein Büro und einen großen Arbeitsraum.

Technische Beschreibung:

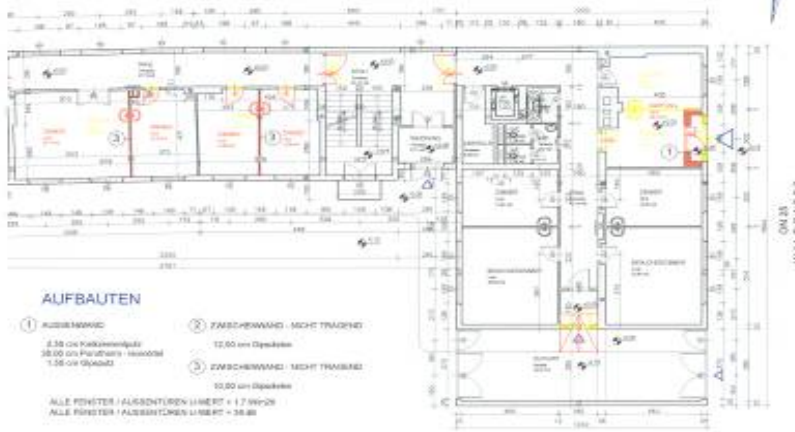


Beschreibung:

Im bestehenden Haus Hartriegelgasse 17 in Wien 22 werden Zimmer in Erd- und Obergeschoss zu gebaut um eine weitere Nutzung der Grundsubstanz zu erreichen.

Technische Beschreibung:

In konventioneller Bauweise werden Aussenwände, Decken und Zwischenwände hergestellt.



Beschreibung:

Im bestehenden Haus Waldgasse 25 in Wien 10 werden Zimmer in allen Geschossen umgebaut um eine bessere Nutzung der Grundsubstanz zu erreichen.

Technische Beschreibung:

In konventioneller Bauweise werden Aussenwände, Decken und Zwischenwände hergestellt.



Beschreibung:

Im bestehenden Haus Battiggasse 29 - 33 in Wien 10 wird ein Zimmer im Erdgeschoss zugebaut um eine bessere Nutzung der Grundsubstanz zu erreichen. Das Zimmer wird anstelle der bestehenden Terrasse im Hofteil errichtet.

Technische Beschreibung:

In konventioneller Bauweise werden Aussenwände, Decken und Zwischenwände hergestellt.